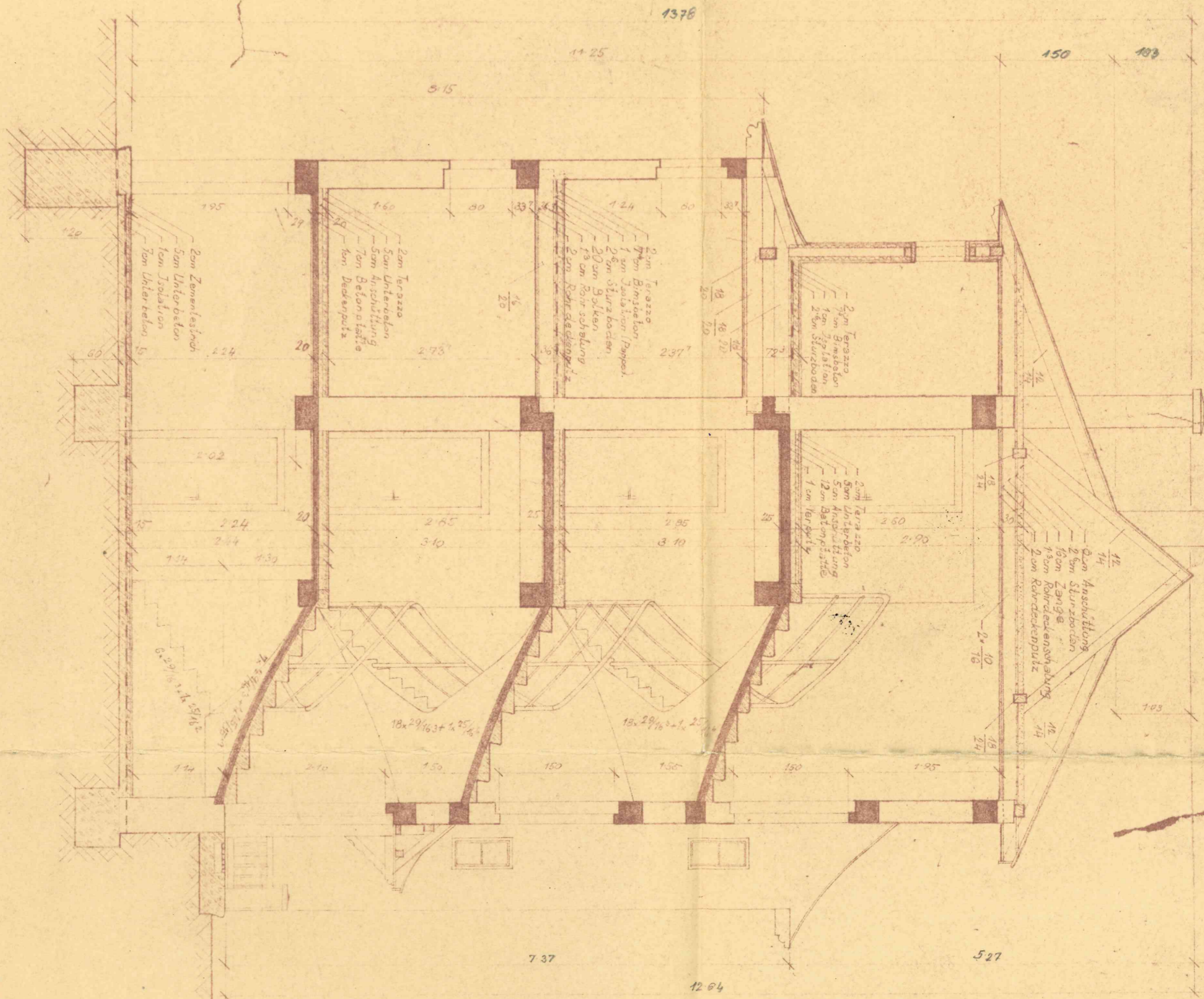
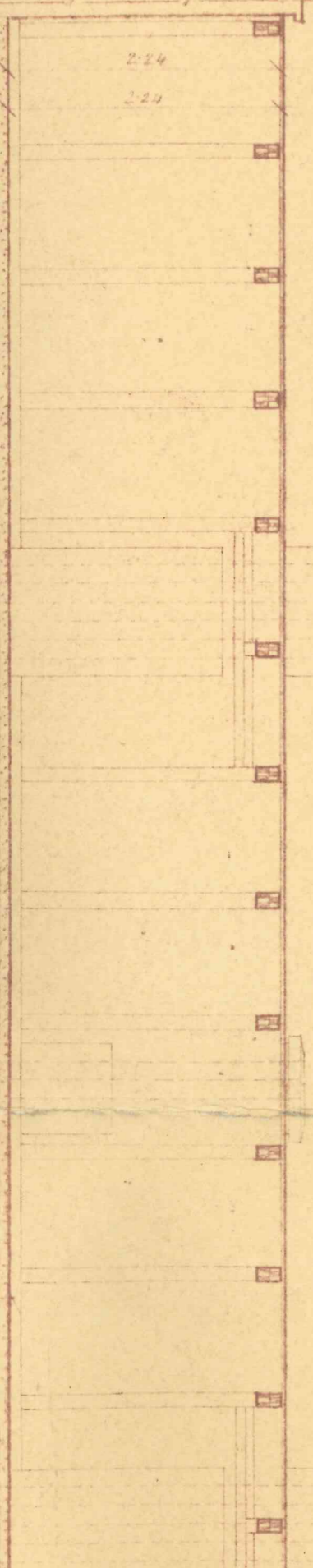


1376

Längenschnitt.

Querschnitt.



2cm Terrazzo
 7cm Bimsbeton
 1cm Isolierung (Papier)
 2cm Sturzbohlen
 20cm Balken
 13cm Rohrschuhung
 2cm Rohrschuhung
 2cm Terrazzo
 5cm Unterbeton
 5cm Anschüttung
 7cm Unterbeton
 2cm Zementestrich
 1cm Isolierung
 2cm Terrazzo
 5cm Unterbeton
 5cm Anschüttung
 12cm Betonplatte
 1cm Terrazzo
 2cm Terrazzo
 5cm Unterbeton
 5cm Anschüttung
 12cm Betonplatte
 1cm Terrazzo

2cm Anschüttung
 2cm Sturzbohlen
 13cm Rohrschuhung
 2cm Rohrschuhung

$18 \times 29 \frac{1}{16} + 1 \times 25 \frac{1}{16}$
 $18 \times 29 \frac{1}{16} + 1 \times 25 \frac{1}{16}$

7 37

5 27

12 64